

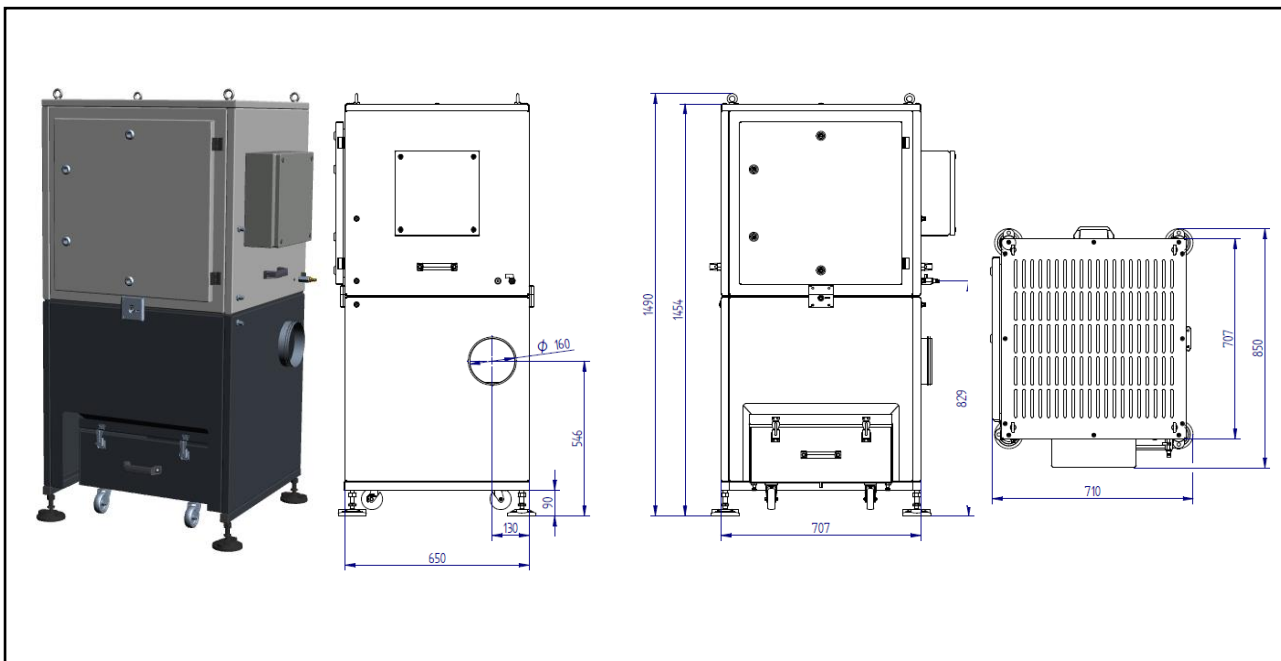


ESTMAC D-1500

(09.9150)

| | | |
|---------------------------|---------------------|-------|
| Anschlussspannung | (V) | 400 |
| Antriebsleistung | (kW) | 1,1 |
| Nennfrequenz | (Hz) | 50 |
| Vorsicherung | (A) | C16 |
| Ansaugstutzen | (mm) | 160 |
| Luftvolumenstrom effektiv | (m ³ /h) | 1.500 |
| max. Unterdruck | (Pa) | 2.040 |
| Schalldruckpegel | (dBA) | 71,3 |

| | | |
|-----------------------|----------------------|-------------------|
| Filterfläche | (m ²) | 7,5 |
| Anzahl Filterelemente | (Stück) | 1 |
| Filtermaterial | Staubklasse „M“ | |
| Filterabreinigung | Rotationsabreinigung | |
| Staubbehälter | (Liter) | 40 |
| Abmaße (B x T x H) | (mm) | 650 x 707 x 1.490 |
| Druckluftanschluss | (bar) | 4-6 |
| Gewicht | (Kg) | 170 |



Einsatzbereich:

- Einzel- oder Mehrplatzabsaugung in Industrie und Handwerk
- Trockene, rieselfähige Stäube

Ihr Nutzen auf einen Blick

- Universell einsetzbar für Stäube
- Kompakt und leistungsstark
- Leichte Staubentsorgung
- Niedriges Betriebsgeräusch
- Geringe Betriebskosten

Besonderheit:

- Manuelle Rotationsabreinigung der Dauerfilterpatrone Staubklasse M
- Einfach zu wechselnde Staubsammelbehälter
- Stationäre Ausführung

Optionen:

- Kippvorrichtung für einfache Wartung
- Sonderfarbe RAL
- Aktivkohlefilter

