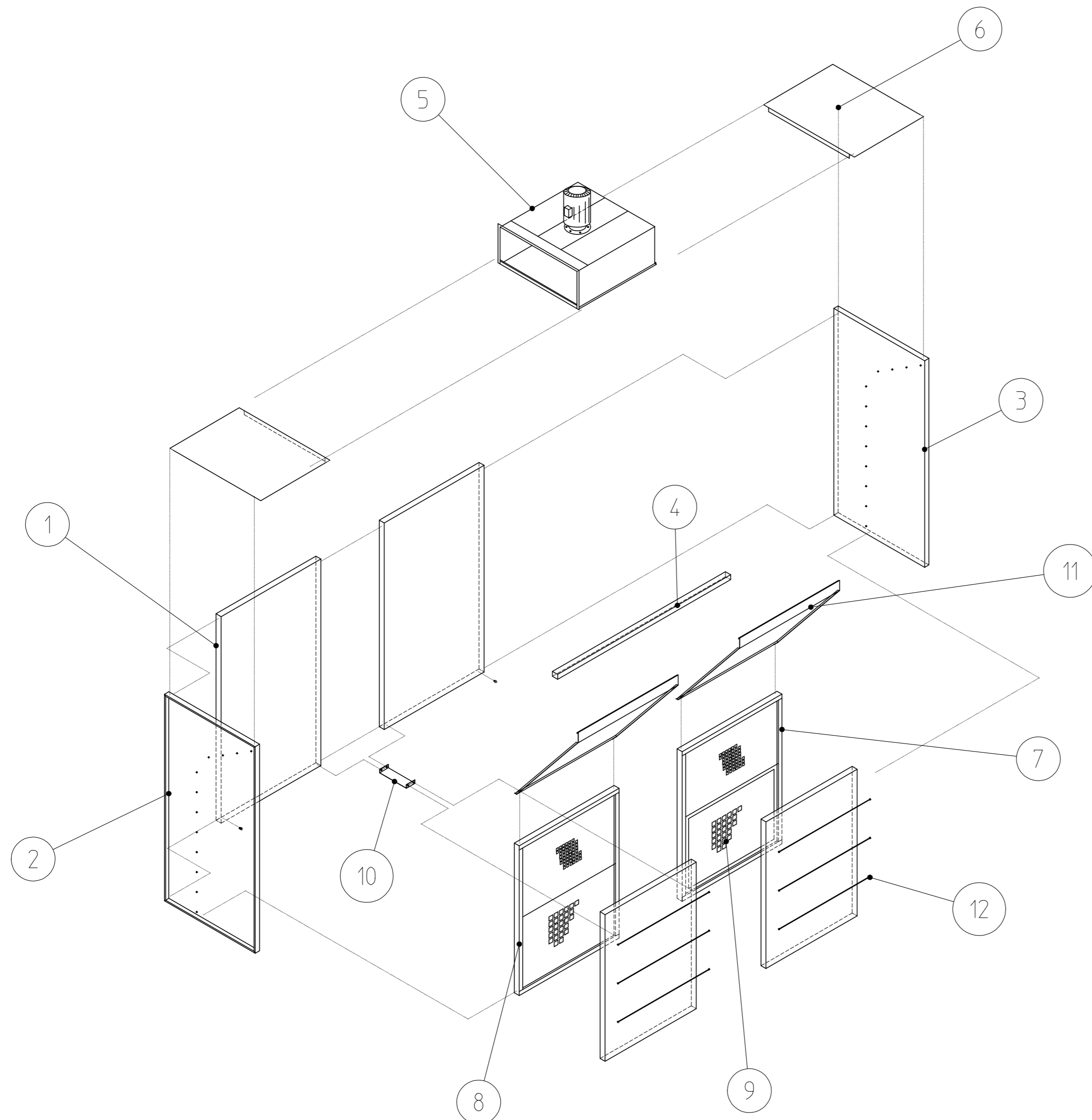


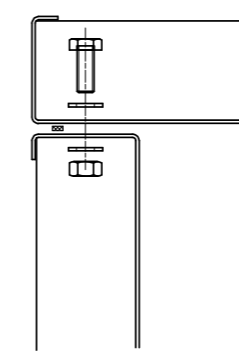
# Aufbauanleitung

Achtung: Es empfiehlt sich, sämtliche Lochreihen mit einem Dorn gegeneinander auszurichten



- 01 Rückwandkassetten (Pos.1) zusammenschrauben.
- 02 Rückwand aufstellen und Seitenteile (Pos.2+3) links und rechts anschrauben.
- 03 Trägerprofil (Pos.4) mit der Lochung nach oben zwischen die Seitenwände schrauben.
- 04 Abstandhalter (Pos.10) an die Rückwand am Kassettenstoß aufschrauben
- 05 Filterkassetten (Pos.7+8) miteinander verschrauben
- 06 Filterkassetten zwischen die Seitenwände einsetzen und festschrauben.
- 07 Abblendbleche (Pos.11) über dem Filter mit den Seitenwänden, und Filterkassetten einzeln verschrauben. Die Abblendbleche sind von innen zu verschrauben.
- 08 Elastozellband (Pos.13) auf die Unterseite des Ventilators aufkleben
- 09 Ventilatorabblendungen (Pos.6) aufschrauben Ventilator (Pos.7) auf das Gehäuse aufsetzen und von innen verschrauben.
- 10 Den Revisionsdeckel (Pos.9) in die Filterkassette (Pos.07) einhängen.
- 11 Filtermatten zuschneiden, mit der grünen Seite nach vorn in die Filterkassetten einlegen und den überstehenden Rand ringsum in die Halteslitze drücken Filtermatten mit den Filterhalterungen (Pos.12) sichern.

Detail Schraub-  
verbindung



1	Leistungsschild A5.20		10170060
17	1 Bodenfilter grün	1000x1500	10160088
16	85 Skl-Mutter verz.	M8	10540006
15	170 Unterlag-Scheibe	Ø8,4	10560014
14	85 Skl-Schraube verz.	M8x20	10410010
13	4m Elastozellband T1	12x4	10280008
12	6 Filterhalterung	960lg.	21170003
11	2 Abblendblech über Filter	1000x674	21110046
10	1 Abstandhalter	100x310	21130173
9	1 Revisionsdeckel	900x823	21110042
8	1 Filterkassetten o.Rev.Öffnung	1000x1500	21110041
7	1 Filterkassetten m.Rev.Öffnung	1000x1500	21110004
6	2 Ventilatorabblendung	840x665	21110047
5	1 Ventilator T8 15Kw EX	840x840x430	21010047
4	1 Trägerprofil	2000lg.	21130001
3	1 Seitenwandkassette rechts	850x2070	21110043
2	1 Seitenwandkassette links	850x2070	21110044
1	2 Rückwandkassette	1000x2070	21110003
Pos.	Stück	Benennung	Maße (in mm) Ident.Nr.

**Laotier- und Trocknungstechnik SEMO-TEC GmbH**  
 Rodschatzstraße 37 D-74387 Pfaffenhofen  
 Tel: (07048)70-0 Fax: (07048)70-52

2023 Datum Name  
 Bearb. 26.06. wr  
 Gepr.  
 Norm.  
 Projekt/Kom.

**Montagezeichnung**  
**A5.20**  
 Zchn.Nr.: **A-523534/01-a**  
 Kunde: **Fa. Döller**

Maßstab: 1:25  
 Format: A1

Ausgabe Änderung Datum 518552  
 Schutzvermerk nach DIN 34 beachten Technische Änderungen vorbehalten