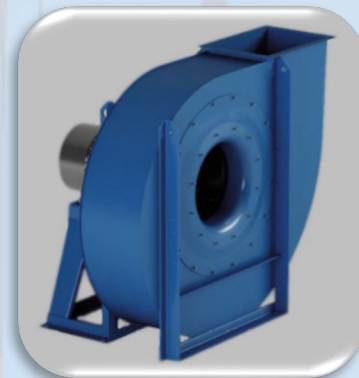




# Absaugwelt24 GmbH



## Type

### VUGR

#### Luftmenge

- 1.500 bis 140.000m<sup>3</sup>/h

#### Druck

- 1.500 bis 11.000 Pa

#### Lauftrad

- Lauftrad Klasse entsprechend Motordrehzahl bei 50 Hz
- geschlossen - rückwärts
- geschweißt, statisch und dynamisch ausgewuchtet

#### Gehäuse

- lackiert RAL 5010

#### Anwendung

- Reinluft

#### Motor

- direkt angetrieben: mit Fußmotor B3 oder Flanschmotor B5
- Riementrieb mit Motor: auf Grundrahmen oder auf Wippe

#### Sonderfertigung

- Gehäuse durchgeschweißt und verstärkt (ab Baugröße 710 als Standard)
- Wellenabdichtung bei Gehäusedurchführung
- Ex- Schutz Ventilatorlauftrad
- Inspektionsklappe an der Spirale (ab Baugröße 710 als Standard)
- Ablaufstutzen an der Unterseite der Spirale
- Edelstahlausführung
- Hochtemperatur bis 300 °C ( max. 450 °C)
- Teil- oder Vollisolierung des Gehäuses

#### Anhang

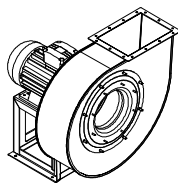
- technische Datenblätter
- weitere Typen auf Anfrage
- bei Direktantrieb bis Baugröße VUGR 1400 lieferbar
- bei Riementrieb bis VUGR 2000 lieferbar

Ventilator	Drehzahl max [U/min]			
	Klasse 1	Klasse 2	Klasse 3	Klasse 4
VUGR400/k	4100	5800		
VUGR400	4000	5600		
VUGR450/k	3750	5400		
VUGR450	3600	5000		
VUGR500/k	3500	4750		
VUGR500	3400	4500		
VUGR560/k	3300	4250	4750	
VUGR560	3200	4000	4500	
VUGR630/k	3100	3750	4250	
VUGR630	2950	3600	4000	
VUGR710/k	2800	3400	3750	
VUGR710	2600	3200	3550	
VUGR800/k	2500	3000	3350	3570
VUGR800	2350	2800	3150	3500
VUGR900/k	2200	2650	3000	3300
VUGR900	2100	2500	2800	3100
VUGR1000/k	2000	2350	2700	
VUGR1000	1900	2250	2550	
VUGR1120/k	1800	2150	2400	
VUGR1120	1700	2000	2250	
VUGR1250/k	1600	1900	2100	
VUGR1250	1500	1800	2000	
VUGR1400/k	1400	1700	1900	
VUGR1400	1300	1600	1800	
VUGR1600	1100	1400	1600	
VUGR1800	1200	1350	1450	
VUGR2000	1000	1150	1250	

Temperatur		Drehzahl reduzieren um
von	bis	
60°C	100°C	4%
100°C	150°C	10%
150°C	200°C	16%
200°C	250°C	23%
250°C	300°C	30%
300°C	350°C	37%
350°C	400°C	45%
400°C	450°C	54%
450°C	500°C	64%



# Absaugwelt24 GmbH



2021/01 Änderungen und Irrtum vorbehalten / errors and omissions excepted

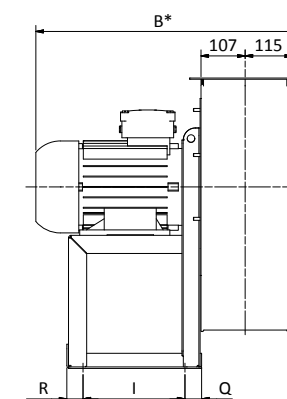
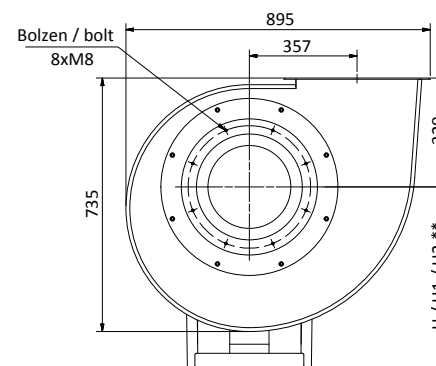
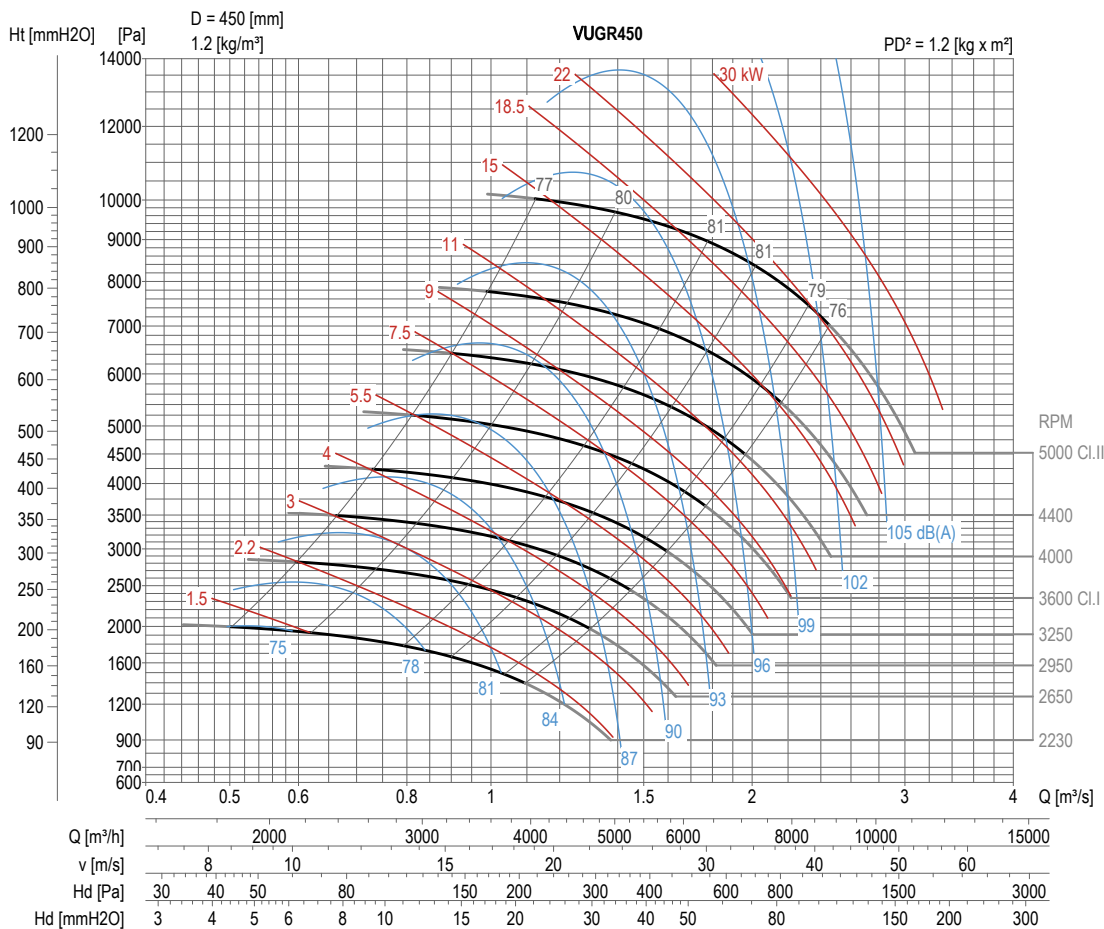
## Datenblatt für Ventilator / data sheet for fan:

Ventilator / fan:	VUGR450	Lufttemperatur / air temperature:	20°C
Laufrad / impeller Ø:	450 mm	Seehöhe / sea level:	0 müNN / masl
für Druckbetrieb / for pressure operating		Luftdichte / air density:	1,204 kg/m <sup>3</sup>

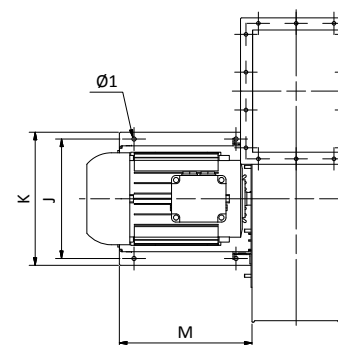
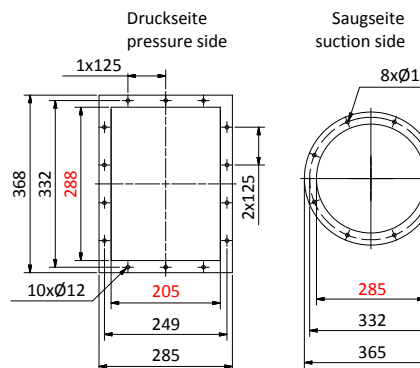
VUGR 450	Masse [kg] mass [kg]	Motortyp motor type	P [kW]	n [1/min]	Maße des Ventilators, welche von Motorbaugröße abhängig sind [mm] dimensions of fan dependent on motor size [mm]									
					B*	K	J	M	Ø1	R	I	S	U	Q
VUGR04512	136	132 S2	5,5	2950	622	372	337	345	12	64	237	-	-	44

** Maß H ist abhängig von der Gehäusestellung / dimension H depends on position of housing	** H[mm]= 560				**H1[mm]= 320		**H2[mm]= 560	
	RG0	LG45	LG90	LG135	LG180	LG225	LG270	LG315

Inspektionsöffnung in Standardposition dargestellt falls im Lieferumfang enthalten / inspection opening shown in standard position if included in delivery



Maße für Flansche / dimensions for flange:



\* Abhängig von Ausführung / depend on execution

alle Maße [mm] / all dimensions [mm]