

Type

VUVM

Luftmenge

- 360 bis 110.000m³/h

Druck

- 1.000 bis 22.000 Pa

Lauftrad

- Lauftrad Klasse entsprechend Motordrehzahl bei 50 Hz
- geschlossen - rückwärts
- geschweißt, statisch und dynamisch ausgewuchtet

Gehäuse

- lackiert RAL 5010

Anwendung

- Reinluft

Motor

- direkt angetrieben: mit Fußmotor B3 oder Flanschmotor B5
- Riementrieb mit Motor: auf Grundrahmen oder auf Wippe

Sonderfertigung

- Gehäuse durchgeschweißt und verstärkt (ab Baugröße 710 als Standard)
- Wellenabdichtung bei Gehäusedurchführung
- Ex- Schutz Ventilatorlauftrad
- Inspektionsklappe an der Spirale
- Ablaufstutzen an der Unterseite der Spirale
- Edelstahlausführung
- Hochtemperatur bis 300 °C (max. 450 °C)
- Teil- oder Vollisolierung des Gehäuses

Anhang

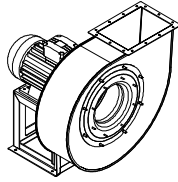
- technische Datenblätter
- weitere Typen auf Anfrage
- bei Direktantrieb bis Baugröße VUVM 1000 lieferbar
- bei Riementrieb bis VUVM 2000 lieferbar

Ventilator	Drehzahl max [U/min]		
	Klasse 1	Klasse 2	Klasse 3
VUVM350/k	5000		
VUVM350	5000		
VUVM400/k	5000		
VUVM400	5000		
VUVM450/k	5000		
VUVM450	5000		
VUVM500/k	4750		
VUVM500	4500	5000	
VUVM560/k	4250	4750	
VUVM560	4000	4500	
VUVM630/k	3850	4150	4500
VUVM630	3700	3900	4250
VUVM710/k	3550	3850	4150
VUVM710	3400	3700	4000
VUVM800/k	3250	3550	3850
VUVM800	3000	3300	3600
VUVM900/k	3200	3500	3700
VUVM900	3000	3250	3450
VUVM1000/k	3150	3350	3450
VUVM1000	3000	3150	3350
VUVM1120	2700	2900	3100
VUVM1250	2400	2600	2800
VUVM1400	2100	2300	2450
VUVM1600	1850	2000	2100
VUVM1800	1650	1750	1850
VUVM2000	1450	1550	1650

Temperatur		Drehzahl reduzieren um
von	bis	
60°C	100°C	4%
100°C	150°C	10%
150°C	200°C	16%
200°C	250°C	23%
250°C	300°C	30%
300°C	350°C	37%
350°C	400°C	45%
400°C	450°C	54%
450°C	500°C	64%



Absaugwelt24 GmbH



2021/01 Änderungen und Irrtum vorbehalten / errors and omissions excepted

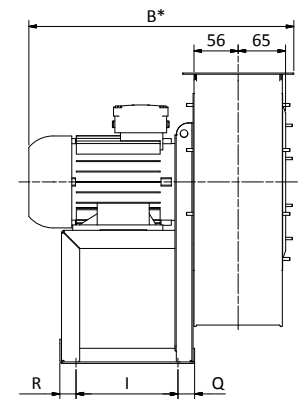
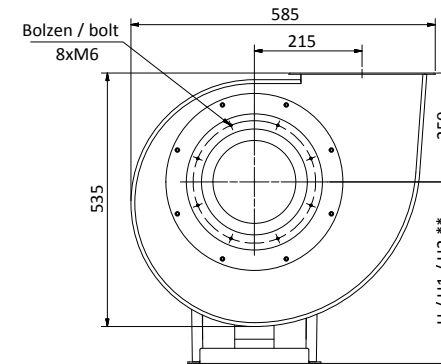
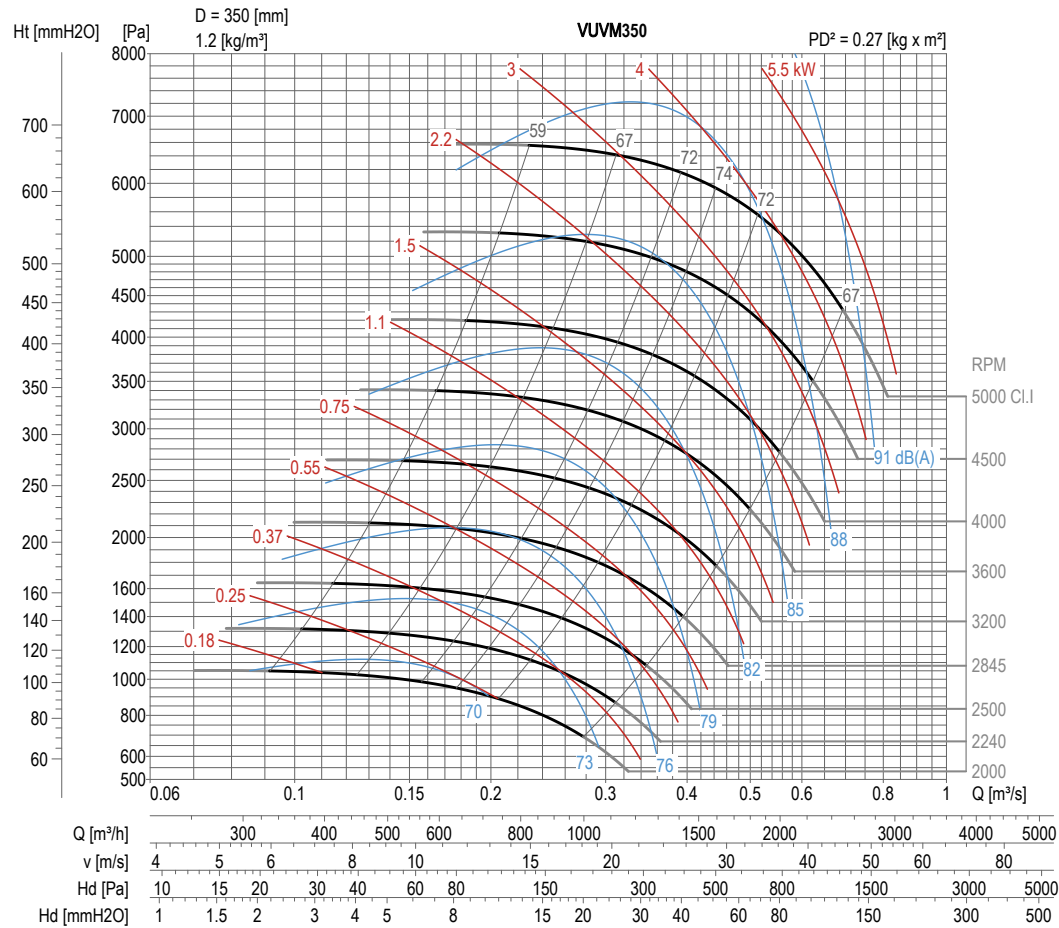
Datenblatt für Ventilator / data sheet for fan:

Ventilator / fan:	VUVM350	Lufttemperatur / air temperature:	20°C
Laufrad / impeller Ø:	350 mm	Seehöhe / sea level:	0 müNN / masl
für Druckbetrieb / for pressure operating		Luftdichte / air density:	1,204 kg/m ³

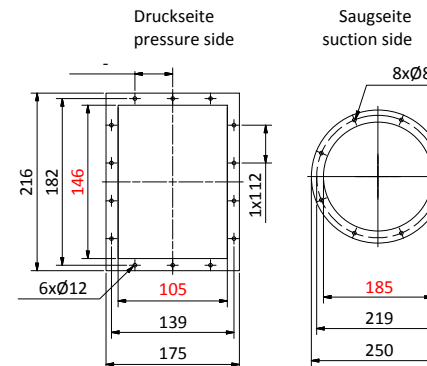
VUVM 350	Masse [kg] mass [kg]	Motortyp motor type	P [kW]	n [1/min]	Maße des Ventilators, welche von Motorbaugröße abhängig sind [mm] dimensions of fan dependent on motor size [mm]									
					B*	K	J	M	Ø1	R	I	S	U	Q
VUVM03512	36	80 B2	1,1	2845	377	225	203	217	10	48	121	-	-	48

** Maß H ist abhängig von der Gehäusestellung / dimension H depends on position of housing	** H[mm]= 355				**H1[mm]= 250		**H2[mm]= 355	
	RD0	RD45	RD90	RD135	RD180	RD225	RD270	RD315
Ansicht von Motorseite / view from motor side	LG0	LG45	LG90	LG135	LG180	LG225	LG270	LG315

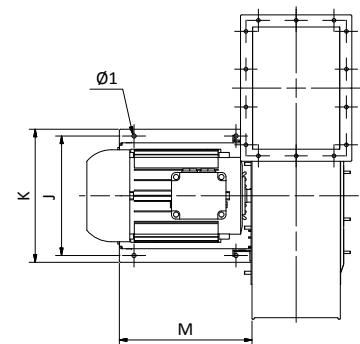
Inspektionsöffnung in Standardposition dargestellt falls im Lieferumfang enthalten / inspection opening shown in standard position if included in delivery



Maße für Flansche / dimensions for flange:



* Abhängig von Ausführung / depend on execution



alle Maße [mm] / all dimensions [mm]