



## Type

### VUVC

#### Luftmenge

- 1.500 bis 50.000m<sup>3</sup>/h

#### Druck

- 1.000 bis 4.5000 Pa

#### Lauftrad

- Lauftrad Klasse entsprechend Motordrehzahl bei 50 Hz
- offen - gerade
- geschweißt, statisch und dynamisch ausgewuchtet

#### Gehäuse

- lackiert RAL 5010

#### Anwendung

- Materialtransport durch den Ventilator (auch lange Späne möglich)

#### Motor

- direkt angetrieben: mit Fußmotor B3 oder Flanschmotor B5
- Riementrieb mit Motor: auf Grundrahmen oder auf Wippe

#### Sonderfertigung

- Gehäuse durchgeschweißt und verstärkt (ab Baugröße 710 als Standard)
- Wellenabdichtung bei Gehäusedurchführung
- Ex- Schutz Ventilatorlauftrad
- Inspektionsklappe an der Spirale (ab Baugröße 710 als Standard)
- Ablaufstutzen an der Unterseite der Spirale
- Edelstahlausführung
- Hochtemperatur bis 300 °C ( max. 450 °C)
- Teil- oder Vollisolierung des Gehäuses

#### Anhang

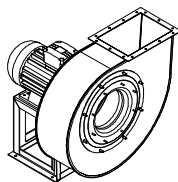
- technische Datenblätter
- weitere Typen auf Anfrage
- bei Direktantrieb bis Baugröße VUVC 1000 lieferbar
- bei Riementrieb bis VUVC 1250 lieferbar

Ventilator	Drehzahl max [U/min] Klasse 1
VUVC400	3280
VUVC450	3430
VUVC500	3060
VUVC560	2945
VUVC630	2450
VUVC710	2150
VUVC800	1910
VUVC900	1700
VUVC1000	1530
VUVC1120	1360
VUVC1250	1230

Temperatur		Drehzahl reduzieren um
von	bis	
60°C	100°C	4%
100°C	150°C	10%
150°C	200°C	16%
200°C	250°C	23%
250°C	300°C	30%
300°C	350°C	37%
350°C	400°C	45%
400°C	450°C	54%
450°C	500°C	64%



# Absaugwelt24 GmbH



2021/01 Änderungen und Irrtum vorbehalten / errors and omissions excepted

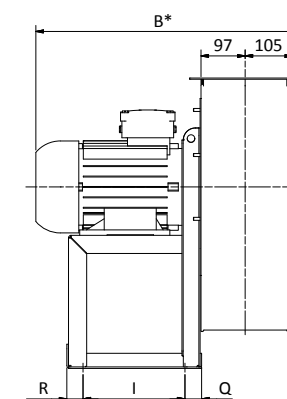
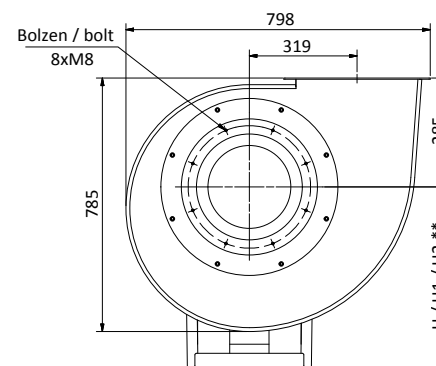
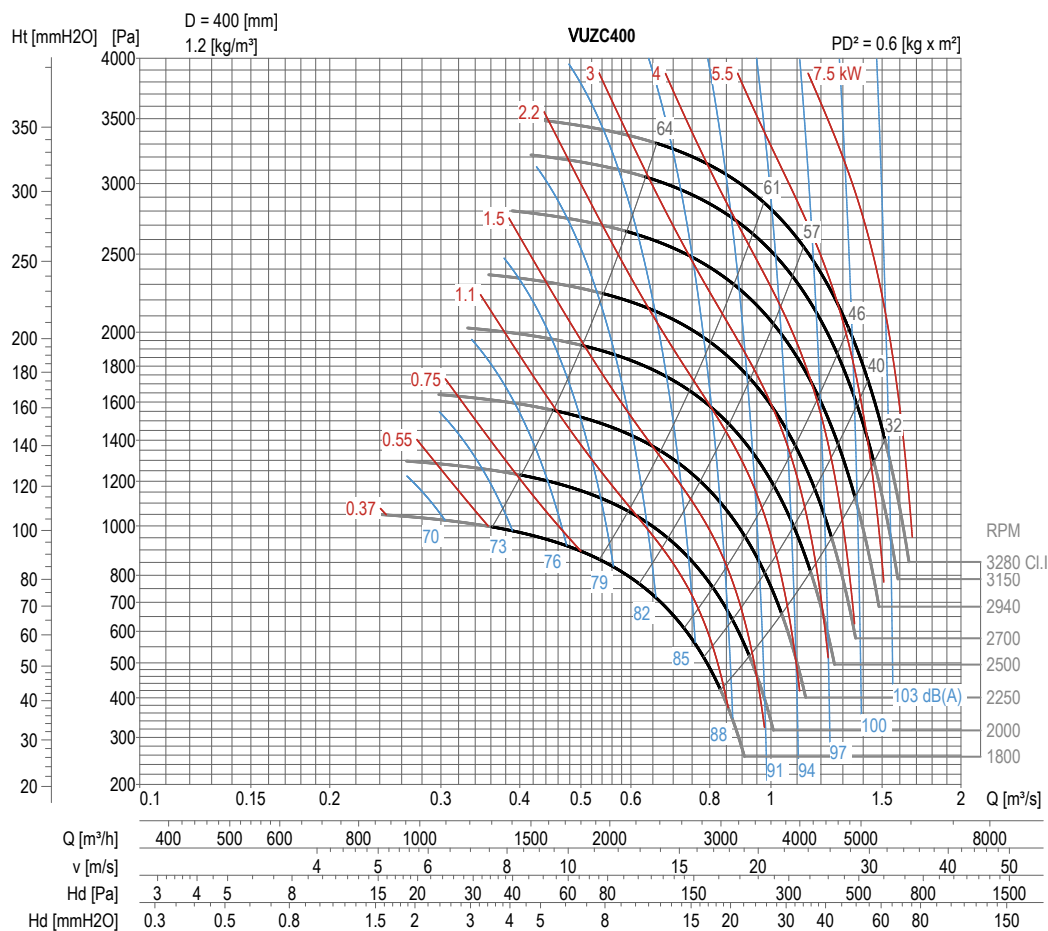
## Datenblatt für Ventilator / data sheet for fan:

Ventilator / fan:	VUZC400	Lufttemperatur / air temperature:	20°C
Laufrad / impeller Ø:	400 mm	Seehöhe / sea level:	0 müNN / masl
für Druckbetrieb / for pressure operating		Luftdichte / air density:	1,204 kg/m <sup>3</sup>

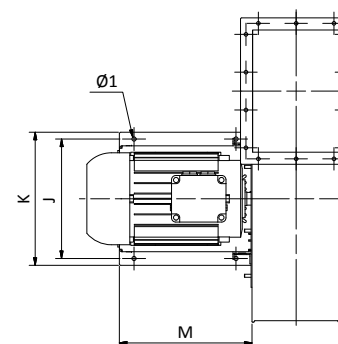
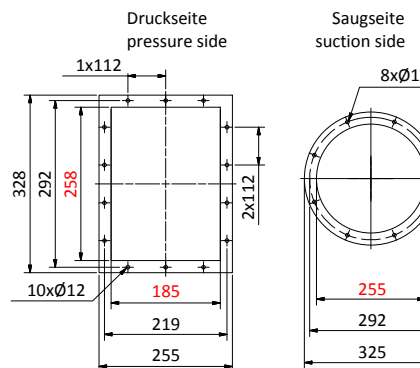
VUZC 400	Masse [kg] mass [kg]	Motortyp motor type	P [kW]	n [1/min]	Maße des Ventilators, welche von Motorbaugröße abhängig sind [mm] dimensions of fan dependent on motor size [mm]									
					B*	K	J	M	Ø1	R	I	S	U	Q
VUZC04012	92	132 SA2	5,5	2910	597	372	337	345	12	64	237	-	-	44

** Maß H ist abhängig von der Gehäusestellung / dimension H depends on position of housing	** H[mm]= 500				**H1[mm]= 285		**H2[mm]= 500	
	Ansicht von Motorseite / view from motor side	RD0	RD45	RD90	RD135	RD180	RD225	RD270
	LG0	LG45	LG90	LG135	LG180	LG225	LG270	LG315

Inspektionsöffnung in Standardposition dargestellt falls im Lieferumfang enthalten / inspection opening shown in standard position if included in delivery



Maße für Flansche / dimensions for flange:



\* Abhängig von Ausführung / depend on execution

alle Maße [mm] / all dimensions [mm]