

Type

VURM

Luftmenge

- 360 bis 180.000m³/h

Druck

- 500 bis 5.500 Pa

Lauftrad

- Lauftrad Klasse entsprechend Motordrehzahl bei 50 Hz
- geschlossen - rückwärts
- geschweißt, statisch und dynamisch ausgewuchtet

Gehäuse

- lackiert RAL 5010

Anwendung

- Materialtransport durch den Ventilator (Kornmaterial, Sägespäne...)

Motor

- direkt angetrieben: mit Fußmotor B3 oder Flanschmotor B5
- Riementrieb mit Motor: auf Grundrahmen oder auf Wippe

Sonderfertigung

- Gehäuse durchgeschweißt und verstärkt (ab Baugröße 710 als Standard)
- Wellenabdichtung bei Gehäusedurchführung
- Ex- Schutz Ventilatorlauftrad
- Inspektionsklappe an der Spirale (ab Baugröße 710 als Standard)
- Ablaufstutzen an der Unterseite der Spirale
- Edelstahlausführung
- Hochtemperatur bis 300 °C (max. 450 °C)
- Teil- oder Vollisolierung des Gehäuses

Anhang

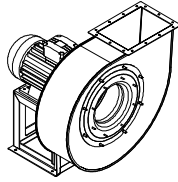
- technische Datenblätter
- weitere Typen auf Anfrage
- bei Direktantrieb bis Baugröße VURM 1400 lieferbar
- bei Riementrieb bis VURM 2000 lieferbar

Ventilator	Drehzahl max [U/min]		
	Klasse 1	Klasse 2	Klasse 3
VURM220	5200	6300	
VURM250/k	5200	6300	
VURM250	5200	6300	
VURM280/k	5000	5600	
VURM280	5000	5600	
VURM310/k	4800	5200	
VURM310	4550	5000	
VURM350/k	4350	4700	
VURM350	4150	4500	
VURM400/k	3950	4250	
VURM400	3750	4000	
VURM450/k	3550	3800	
VURM450	3350	3600	
VURM500/k	3250	3500	
VURM500	3150	3400	
VURM560/k	3050	3250	3550
VURM560	2950	3150	3300
VURM630/k	2600	2950	3200
VURM630	2400	2800	3050
VURM710/k	2250	2700	2950
VURM710	2100	2500	2750
VURM800/k	2000	2400	2600
VURM800	1900	2200	2400
VURM900/k	1750	2100	2300
VURM900	1650	2000	2200
VURM1000/k	1550	1850	2050
VURM1000	1450	1700	1900
VURM1120/k	1350	1600	1750
VURM1120	1250	1500	1650
VURM1250/k	1150	1350	1550
VURM1250	1050	1250	1450
VURM1400/k	1000	1200	1350
VURM1400	950	1150	1300
VURM1600	900	1050	1200
VURM1800	950	1050	1150
VURM2000	850	950	1050

Temperatur		Drehzahl reduzieren um
von	bis	
60°C	100°C	4%
100°C	150°C	10%
150°C	200°C	16%
200°C	250°C	23%
250°C	300°C	30%
300°C	350°C	37%
350°C	400°C	45%
400°C	450°C	54%
450°C	500°C	64%



Absaugwelt24 GmbH



2021/01 Änderungen und Irrtum vorbehalten / errors and omissions excepted

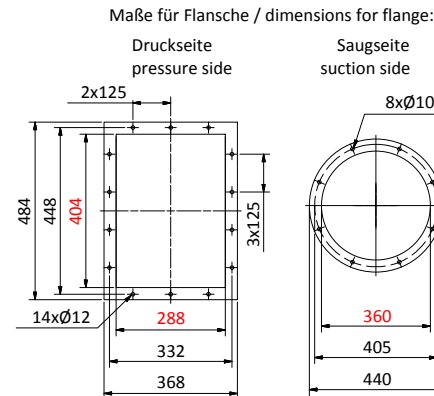
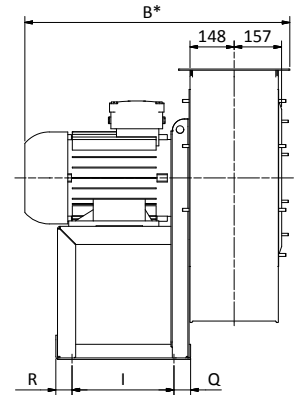
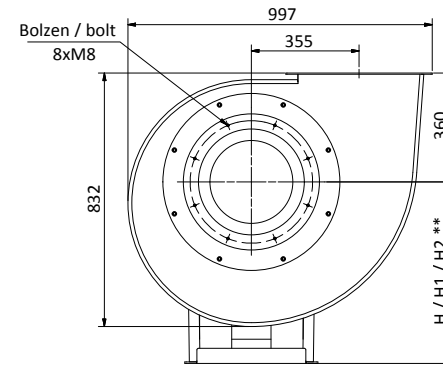
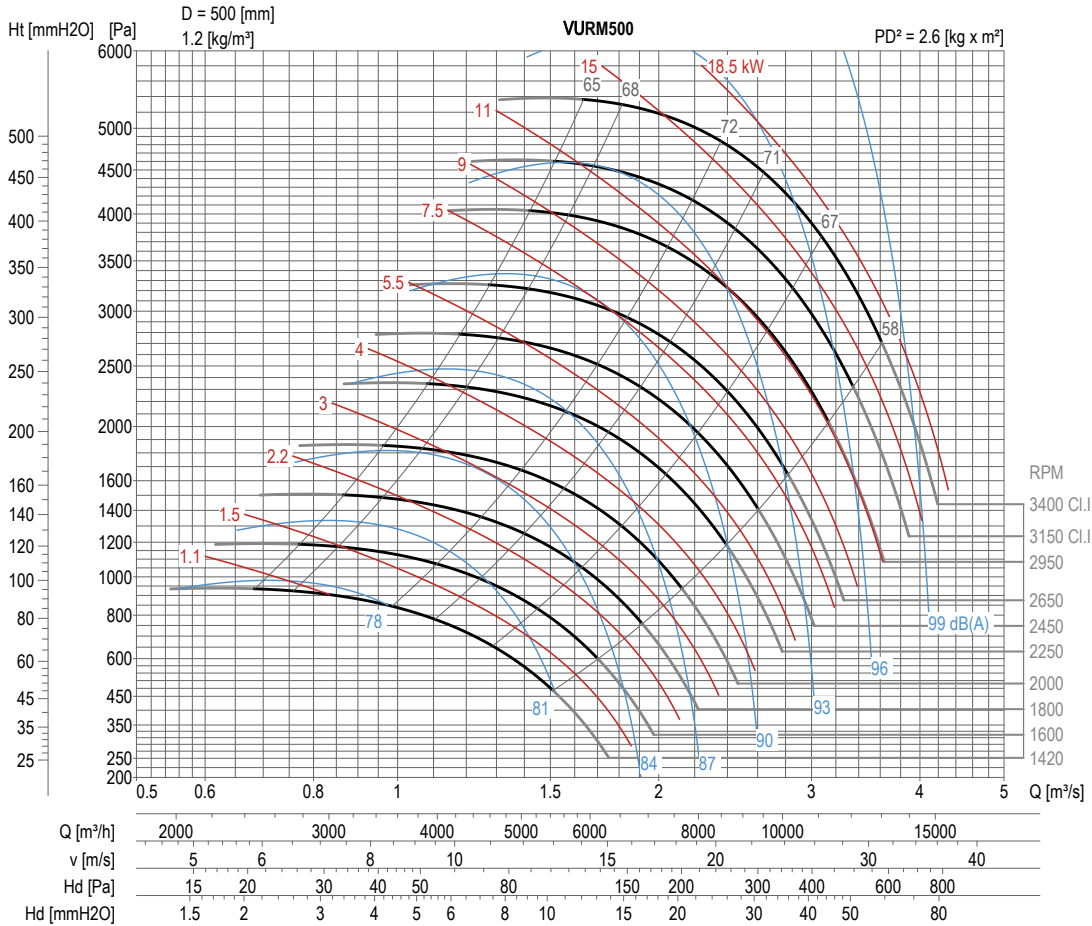
Datenblatt für Ventilator / data sheet for fan:

Ventilator / fan:	VURM500	Lufttemperatur / air temperature:	20°C
Laufrad / impeller Ø:	500 mm	Seehöhe / sea level:	0 müNN / masl
für Druckbetrieb / for pressure operating		Luftdichte / air density:	1,204 kg/m ³

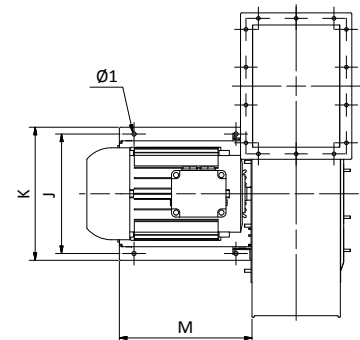
VURM 500	Masse [kg] mass [kg]	Motortyp motor type	P [kW]	n [1/min]	Maße des Ventilators, welche von Motorbaugröße abhängig sind [mm] dimensions of fan dependent on motor size [mm]									
					B*	K	J	M	Ø1	R	I	S	U	Q
VURM05012	180	160 M2	15	2950	810	440	395	446	14	54	337	-	-	55
VURM05014	106	90 L4	1,5	1420	613	260	234	251	10	60	133	-	-	58

** Maß H ist abhängig von der Gehäusestellung / dimension H depends on position of housing	** H[mm]= 600				**H1[mm]= 360		**H2[mm]= 600	
	Ansicht von Motorseite / view from motor side							
	LG0	LG45	LG90	LG135	LG180	LG225	LG270	LG315

Inspektionsöffnung in Standardposition dargestellt falls im Lieferumfang enthalten / inspection opening shown in standard position if included in delivery



* Abhängig von Ausführung / depend on execution



alle Maße [mm] / all dimensions [mm]