

# MF-30

– Mechanical Filter, wallmounted,  
for two PlymoVent Ø 160 mm KUA/EA-arms

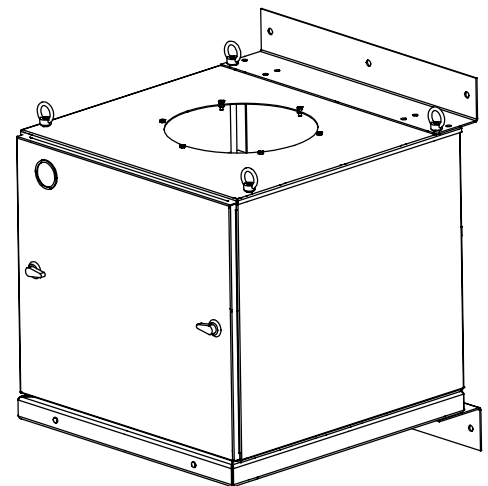
## TECHNISCHE DATEN

### Gerätespezifikationen

Gehäusematerial:	Stahlblech verzinkt
Gehäuseoberfläche:	Epoxid-Pulverbeschichtung
Gewicht:	49 kg
Abmessungen:	H: 857 mm B: 675 mm T: 712 mm
Luftdurchsatz:	2 x 800 - 1200 m <sup>3</sup> /h
Max. zul. Unterdruck:	4000 Pa
Filterstandsanzeige:	Manometer 0-2000 Pa

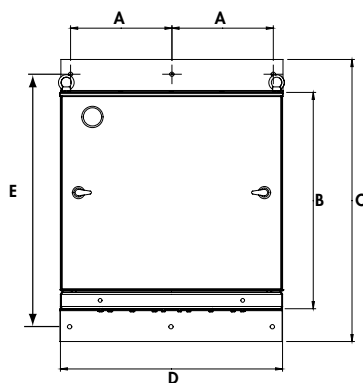
### Filterelemente:

Stufe 1:	Spark arrestor
Stufe 2:	Vorfilter aluminium mesh
Stufe 3:	Feinfilter, glass fibre – GFMF 95% ASHRAE/F9 EuroVent/BIA-C Druckverlust bei Sättigung: 800 Pa

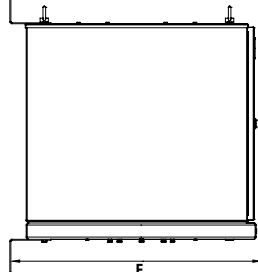


## ABMESSUNGEN

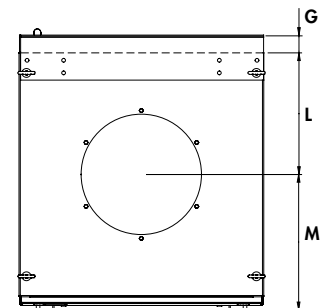
Vorderansicht



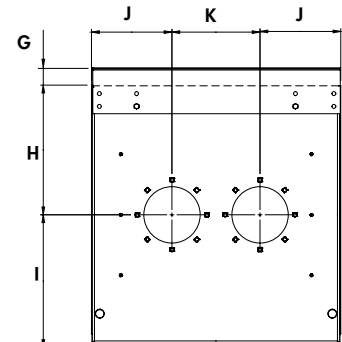
Seitenansicht



Grundriss



Bottom view



	mm	inch
A	308	12 1/8
B	657	25 7/8
D	675	26 9/16
E	767	30 3/16
F	760	29 29/32
G	50	2
H	354	13 29/32
I	362	14 1/4
J	220	8 11/16
K	240	9 7/16
L	340	13 3/8
M	376	14 13/16