



ASE/ASEM

Schlauchaufroller für Autoabgase an Arbeitsplätzen
mit allen Arten von stehenden Fahrzeugen





Mechanische und motorbetriebene Schlauchaufroller für Autoabgase an Arbeitsplätzen mit allen Arten von stehenden Fahrzeugen

Der **Schlauchaufroller ASE/ASEM** bietet eine praktische Lösung für die Arbeit an stehenden Fahrzeugen und für mehr Ordnung im Arbeitsbereich, wenn der Absauger gerade nicht benötigt wird. ASE besitzt eine Aufrollfeder. Für hohe Decken und Bereiche mit langen Schläuchen ist der motorbetriebene Schlauchaufroller ASEM erhältlich.

ASE/ASEM 65, 85, 125

Die Ausführungen ASE/ASEM 65, 85 und 125 sind serienmäßig mit einem überfahrbaren hochwertigen EPDM-Schlauch mit den Durchmessern 75, 100, 125 und 150 mm ausgestattet.

ASE 65, 85 und 125 bieten serienmäßig ein Federpaket und lassen sich bei Bedarf mit einem zusätzlichen Federpaket ausstatten. Die allgemein empfohlene Montagehöhe für ASE 65, 85, 125 beträgt 3–4 m. ASEM 65, 85 und 125 sind die entsprechenden Modelle mit Motorantrieb. Bei einer Montagehöhe über 3–4 Meter in Verbindung mit Schlauchlängen über 10 m wird grundsätzlich ein Motorantrieb empfohlen.

ASE/ASEM 130

ASE/ASEM 130 wurde speziell für Anwendungen mit großen erforderlichen Luftströmen konzipiert. Mit einem leistungsstarken, hochwertigen EPDM-Schlauch mit einem Durchmesser von 200 mm und einem Anschlussmaß von Ø200 mm ist er für Luftvolumenströme von bis zu 2500 m³/h ausgelegt.

Um das erhöhte Gewicht des größeren Schlauches tragen zu können, bietet ASE 130 gleich zwei Federpakete. ASEM 130 ist mit zwei Motoren für den schwereren Schlauch ausgestattet.

Die zusätzliche Kraft zum Aufrollen des Schlauches bietet mehr Freiheit bei der Wahl der Montagehöhe und erweitert außerdem den Arbeitsradius, da das erhöhte Eigengewicht des Schlauches nicht die Funktion des Schlauchaufrollers beeinträchtigt.

Düsen

Als Zubehör für ASE/ASEM steht eine breite Palette an Abgasdüsen zur Auswahl. Welche Düsen für welche Anwendung geeignet sind, kann dem separaten Produktblatt für Abgasdüsen entnommen werden.

Energieeinsparung & Zubehör

Durch Ergänzen einer Anlage mit Steuerautomatik in Form von z. B. automatischen Drosselklappen oder Frequenzumrichtern lässt sich:

- der Energieverbrauch optimieren
- der Geräuschpegel senken
- die Lebensdauer der Anlage verlängern.

Informationen zur Steuerautomatik können dem separaten Produktblatt „Steuerautomatik für Autoabgase“ entnommen werden.

Als Zubehör stehen u. a. automatische mechanische Drosselklappen, Steuerung für elektrische Drosselklappen, doppelte Federpakete und Schalteinheiten für motorbetriebene Schlauchaufroller (ASEM) zur Auswahl. Sämtliche Modelle lassen sich mit Spezialschläuchen, z. B. für höhere Temperaturen, ausstatten.

Schlauchaufroller von Fumex ermöglichen eine einfache Anpassung der Schlauchlänge und -maße an die Größe des Arbeitsplatzes und die geplante Montagehöhe.

Große Auswahl

Die Schlauchaufroller sind in vier verschiedenen Modellen erhältlich: ASE/ASEM 65, 85, 125 und 130. Dank ihrer Leichtbauweise aus Aluminium/Stahlblech lassen sich die Aufroller einfach an Decke, Wand oder Fußboden montieren.



Modellprogramm

ASE (Mechanisch)	ASEM (Motorbetrieben)	Schlauch			
		Typ	Ø (mm)	Länge (m)	Freihängend (m)
Schlauchmaße Ø75 mm					
ASE 65-75/5	ASEM 65-75/5	AG	75	5	-
ASE 65-75/7.5	ASEM 65-75/7.5	AG	75	7,5	-
ASE 65-75/10	ASEM 65-75/10	AG	75	10	-
Schlauchmaße Ø100 mm					
ASE 65-100/5	ASEM 65-100/5	AG	100	5	-
ASE 65-100/7.5	ASEM 65-100/7.5	AG	100	7,5	-
ASE 65-100/10	ASEM 65-100/10	AG	100	10	2
ASE 85/100/10	ASEM 85/100/10	AG	100	10	-
Schlauchmaße Ø125 mm					
ASE 65-125/5	ASEM 65-125/5	AG	125	5	-
ASE 65-125/7.5	ASEM 65-125/7.5	AG	125	7,5	-
ASE 85-125/10	ASEM 85-125/10	AG	125	10	-
ASE 85-125/12.5	ASEM 85-125/12.5	AG	125	12,5	1
ASE 125-125/15	ASEM 125-125/15	AG	125	15	-
Schlauchmaße Ø150 mm					
ASE 65-150/5	ASEM 65-150/5	AG	150	5	-
ASE 85-150/7.5	ASEM 85-150/7.5	AG	150	7,5	-
ASE 85-150/10	ASEM 85-150/10	AG	150	10	1,5
ASE 125-150/10	ASEM 125-150/10	AG	150	10	-
ASE 125-150/12.5*	ASEM 125-150/12.5	AG	150	12,5	-
ASE 125-150/15*	ASEM 125-150/15	AG	150	15	1,5
Schlauchmaße Ø200 mm					
ASE 130-200/10*	ASEM 130-200/10	AGX	200	10	-
ASE 130-200/12.5*	ASEM 130-200/12.5	AGX	200	12,5	1,5
ASE 130-200/15*	ASEM 130-200/15	AGX	200	15	4

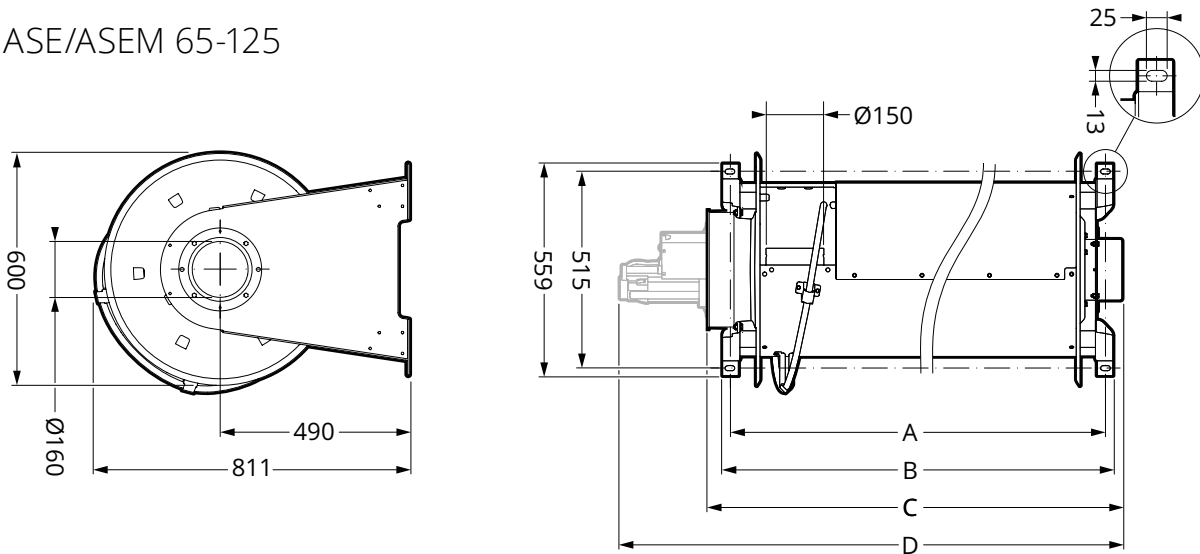
Die empfohlene Montagehöhe für ASE 65, 85, 125 beträgt 3–4 m.

* Zusätzliches Federpaket enthalten.

Die Funktion bezieht sich ausschließlich auf Verwendung mit dem Originalschlauch von Fumex und bei der Fumex-Düse mit einem Gewicht von 2,8 kg.

Maßzeichnungen (mm)

ASE/ASEM 65-125

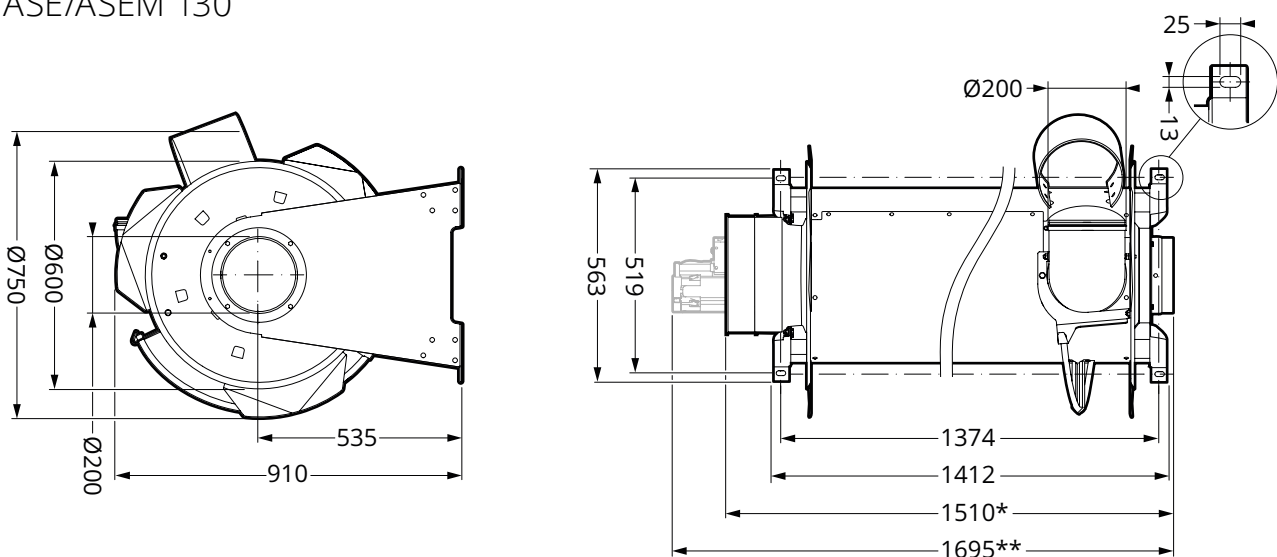


Artikel	Abmessungen (mm)			
	A	B	C*	D**
ASE/ASEM 65	774	812	854	1102
ASE/ASEM 85	974	1012	1054	1302
ASE/ASEM 125	1374	1412	1454	1702

* Die angegebenen Maße gelten ausschließlich für ASE (Feder).

** Die angegebenen Maße gelten ausschließlich für ASEM (Motor).

ASE/ASEM 130

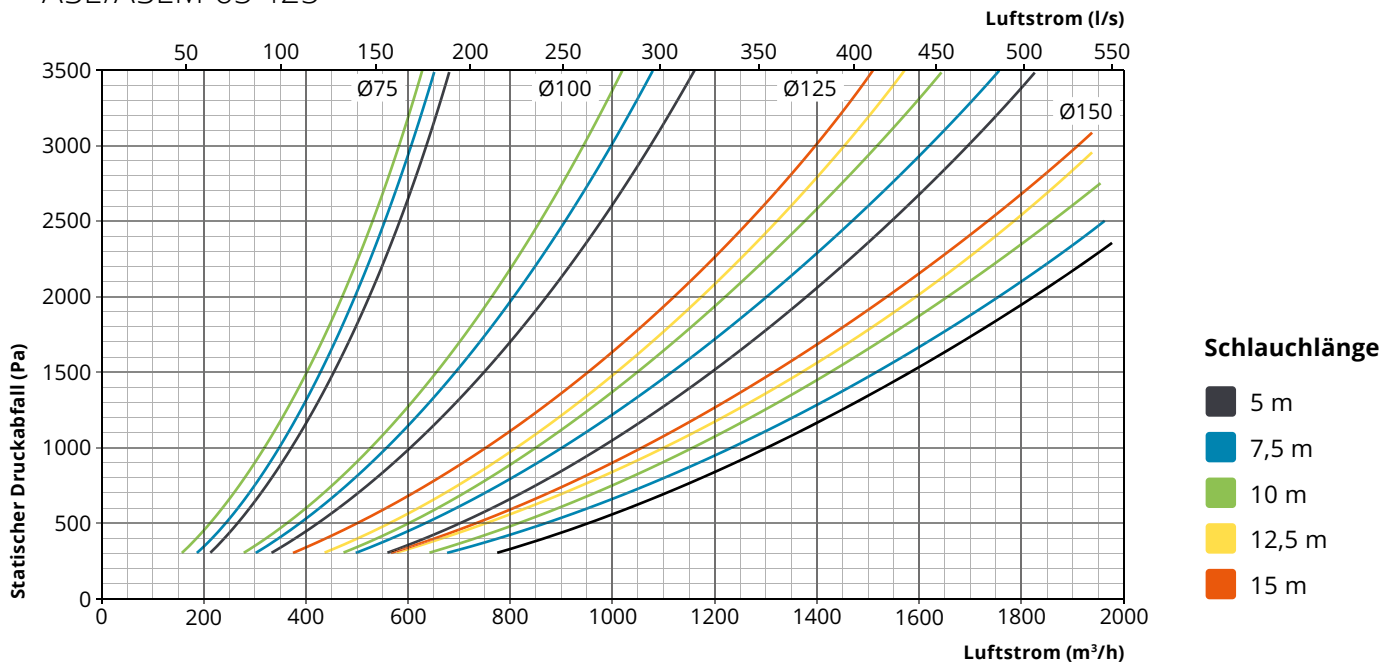


* Die angegebenen Maße gelten ausschließlich für ASE (Feder).

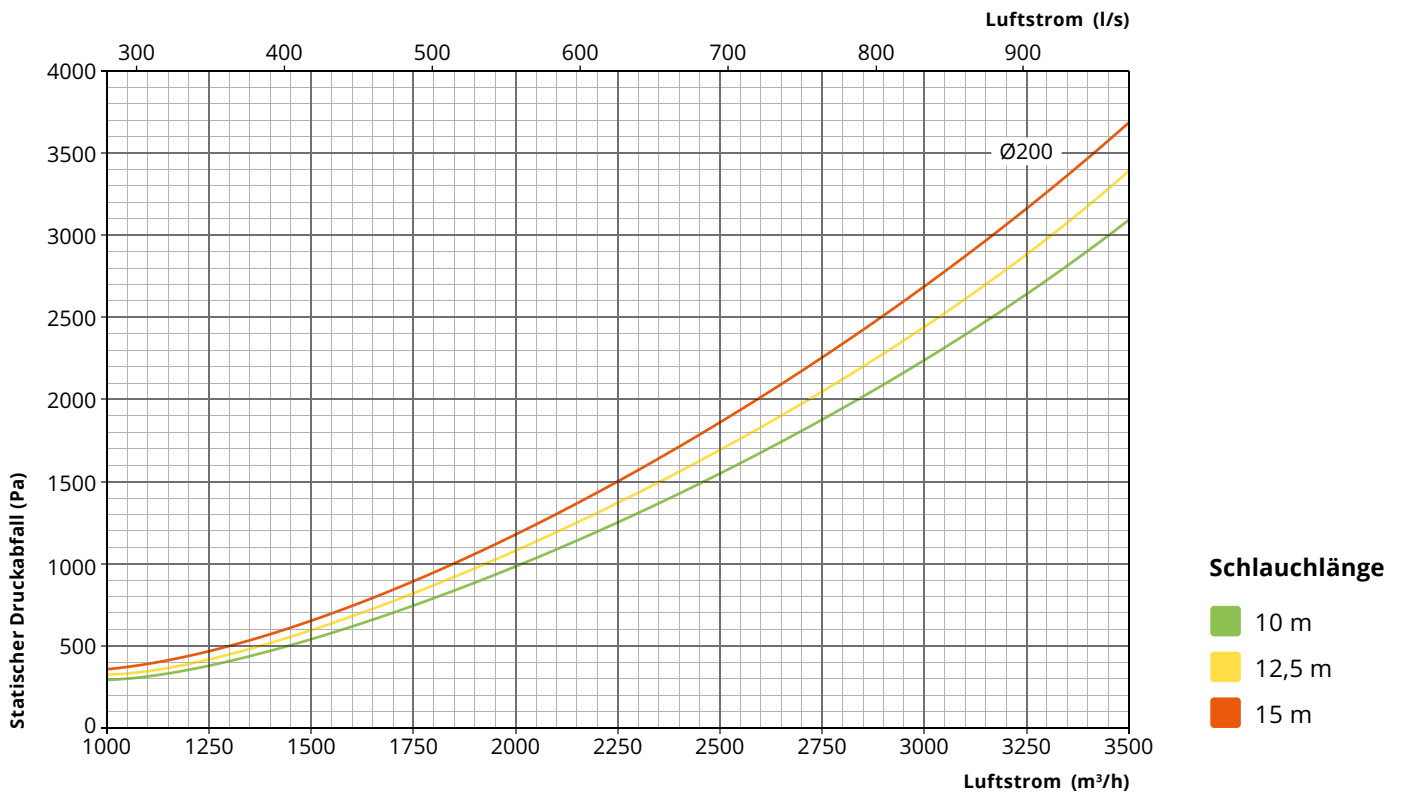
** Die angegebenen Maße gelten ausschließlich für ASEM (Motor).

Druckabfall (komplett abgerollter Schlauch)

ASE/ASEM 65-125



ASE/ASEM 130

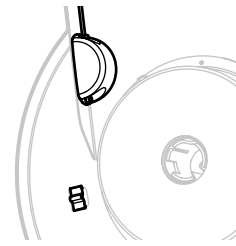


Zubehör

ASE 865 - Schalter zur Steuerung von Gebläse/elektrischen Drosselklappen

Externe Montage. Wird durch die Drehung der Schlauchrolle aktiviert. Automatisches Starten/Anhalten von Gebläse und elektrischer Drosselklappe. Betriebsspannung max. 24 V. Ein vollständiges System erhält man mit der Fumex Steuereinheit S 600/S 400, siehe separates Produktblatt „Steuerautomatik für Autoabgase“.

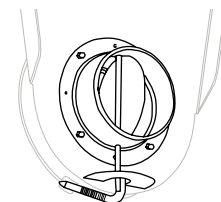
Passend für: ASE/ASEM



ASES - Automatische mechanische Drosselklappe

Zur Montage am Anschlussstutzen. Wird durch die Drehung der Schlauchrolle aktiviert. Eine deutliche Anzeige an der Drosselklappe gibt an, ob diese geöffnet oder geschlossen ist. ASES ist ein Energiespar-Zubehör. Durch eine ergänzende Druckregelung des Gebläses lässt sich das System weiter optimieren.

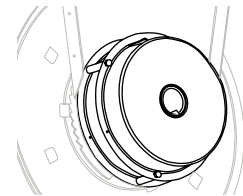
Passend für: ASES 160 - ASE 65-125
ASES 200 - ASE 130



ASED - Zusätzliches Federpaket für mechanischen Schlauchaufroller

Montage außen am enthaltenen Federpaket, wenn zusätzliche Federkraft erforderlich ist, z. B. bei langen Schläuchen, schweren Schläuchen bzw. Düsen oder bei hohen Montagehöhen. Wird komplett mit Antriebswelle geliefert. Gewicht: 7,5 kg.

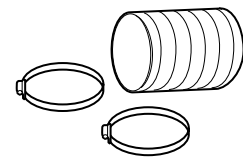
Passend für: ASE 65-125



ASL

Schlauch, 0,2 Meter mit Schlauchschelle zur Verbindung zwischen Schlauchaufrolleranschluss und Kanal.

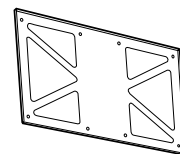
Passend für: ASL 160 - ASE 65-125
ASL 200 - ASE 130



AMRE

Montagerahmen für ASE/ASEM.

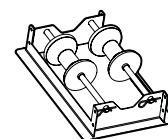
Passend für: AMRE 65 - ASE/ASEM 65
AMRE 85 - ASE/ASEM 85
AMRE 125 - ASE/ASEM 125



AGR

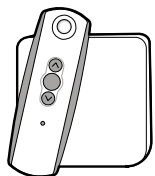
Zwischendeckenrahmen zur Schlauchdurchführung.

Passend für: AGR-100 - Schlauchmaße Ø100 mm **Außenmaße** 560 x 390 mm **Öffnungsmaße** 545 x 315 mm
AGR-125 - Schlauchmaße Ø125 mm

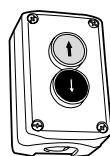


Schalteinheiten (ASEM)

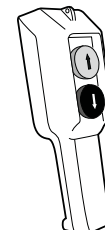
Ermöglichen ein einfaches und komfortables Abrollen des Schlauches und wirken arbeitsbedingten Verletzungen entgegen.



ASEM RADIO
Funkfernbedienung
(Sender/Empfänger)
IP 55.



ASEM 1
Wandmontierte
Schalteinheit
IP 66.



ASEM 2
Hängende
Schalteinheit
IP 65.

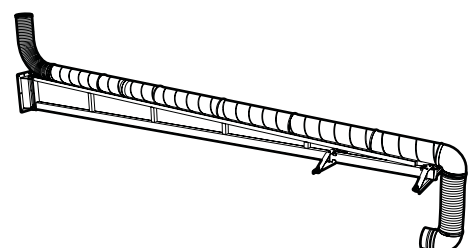
ASB

Schwenkarm für Schlauchtrommel. Komplett inklusive Montagesatz, Schlauch- und Kanaldetails.

ASB 1960
Länge: 1960 mm
Gewicht: ... 44 kg

ASB 4300
Länge: 4300 mm
Gewicht: 70 kg

ASB 6300
Länge: 6300 mm
Gewicht: 88 kg



Technische Daten

Lieferausführung

ASE/ASEM 65, 85, 125 Komplett mit AG-Schlauch.
ASE/ASEM 130 Komplett mit AGX-Schlauch.

Oberflächenbehandlung

Blechteile Pulverbeschichtet
Aluminiumteile Eloxiert

Schlauchtyp AG (ASE/ASEM 65, 85, 125)

EPDM mit Polyesterspirale, überfahrbar,
Temperaturbereich -30 bis +170 °C.

Schlauchtyp AGX (ASE/ASEM 130)

EPDM mit 2-mm-Stahlspirale,
Temperaturbereich -30 bis +170 °C.

Motor (ASEM)

	ASEM 65, 85, 125	ASEM 130
Spannung:	Einphasig 230 V	Einphasig 230 V
Nennstrom:	1,6 A	2,85 A
Nennleistung:	360 W	650 W
Drehmoment:	100 Nm	200 Nm
Hubkraft:	30 kg	60 kg
Gehäuse:	IPX4	IPX4

Gewicht ohne Schlauch (kg)

	65	85	125	130
ASE	35	37	40	57
ASEM	40	43	45	55

Empfohlene Montagehöhe

ASE/ASEM 65, 85, 125

Die empfohlene Montagehöhe für ASE/ASEM 65, 85, 125 beträgt 3–4 m. Bei größerer Montagehöhe kann ein zusätzliches Federpaket erforderlich sein. Bei einer Montage über 3–4 Meter in Verbindung mit Schlauchlängen über 10 m wird grundsätzlich ein Motorantrieb empfohlen.

ASE/ASEM 130

ASE/ASEM 130 ist mit zwei Federpaketen oder leistungsstärkeren Motoren ausgestattet. So erweitern diese Modelle den Arbeitsradius und bieten mehr Freiheit bei der Wahl der Montagehöhe, da das erhöhte Eigengewicht des Schlauches nicht die Aufrollfunktion des Schlauchaufrollers beeinträchtigt.

Empfohlener Luftstrom für die Absaugung in Kfz-Werkstätten

Die Empfehlung gilt bei niedriger Drehzahl und geringer Belastung des Motors.

Einsatzbereich	m³/h	l/s
Pkw	400	110
Lkw	1000	280

Sonstiges

Siehe separate Produktblätter für Informationen zu Düsen und Steuerautomatik.