



PRX – der effektive Absaugarm für Hochleistungsaufgaben

Der **FUMEX** Absaugarm PRX ist extrem leicht zu manövrieren und selbst bei komplett ausgefahrenem Arm noch sehr positionsstabil. Das Eigengewicht des Absaugarms wird durch eine Gasdruckfeder ausgeglichen. Die Absaughaube lässt sich in alle Richtungen um 90° anwinkeln, und die Wandhalterung bietet außerdem eine 360°-Drehgelenkfunktion. Lieferung serienmäßig mit feuerhemmendem PVC-Schlauch oder Hochtemperaturschlauch aus Neopren (PRX HD).



Außen montierte Trage- gelenke für Flexibilität und Nutzen

Die außenseitige Anbringung des Gelenks ermöglicht Rohr- und Schlauchdurchmesser von 125, 160 und 200 mm. Dank der Gelenkform wird der Schlauch optimal für den Luftstrom gebogen, wodurch der PRX-Arm einen ca. 50 % niedrigeren Druckabfall bietet als Systeme mit innenliegenden Gelenken.

Einzigartige Justierung der Friktionsgelenke

Die erforderliche Justierung lässt sich mit den Friktionsgelenken leicht vornehmen. PRX bietet als einziger Punktabsauger eine Justierung ganz ohne Werkzeug. Mit dem Drehknopf kann der gewünschte Widerstand flexibel und leicht eingestellt werden. Hierdurch hebt sich der PRX von allen anderen Punktabsaugern am Markt ab.

Der PRX ist mit einem Drehknopf zur Justierung der Friktionsgelenke ausgestattet.

Einzigartig auf dem Markt

Da die FUMEX-Punktabsauger immer mit außen aufmontierten Tragarmen konstruiert werden, entsteht ein niedriger Druckabfall, was die Verstopfungsgefahr minimiert. Dank der glatten Innenseite des Saugkanals ist eine sehr leichte Reinigung möglich.

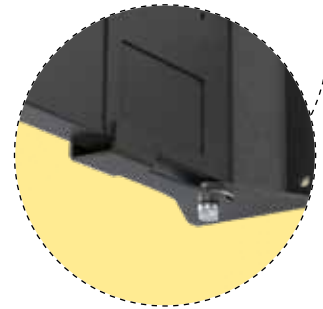


Das 360°-Drehgelenk des **FUMEX PRX** ist aus Aluminiumguss gefertigt.



Leichte Beweglichkeit dank Reibungsbremse

Eine Friktionsbremse ist bei Armen mit Ausleger serienmäßig inbegriffen. Da sie unter dem Gelenk der Wandhalterung montiert wird, ist der Arm leichter manövrierfähig und bleibt in der gewählten Position.



Länge nach Bedarf

Der PRX ist mit einer Länge von 2, 3, 4, 6, 8 und 10 m sowie mit einem Durchmesser von 125, 160 und 200 mm erhältlich. Bei einer Länge von 6 bis 10 m wird der Arm auf einem Ausleger mit einem 200-mm-Rohrkanal montiert – unabhängig von den Abmessungen des Punktabsaugers –, um den Druckabfall zu minimieren.

Robuste Absaughaube

Die Absaughaube hält, was FUMEX verspricht: Sie sorgt für eine Arbeitsumgebung, deren Luft frei von Schadstoffen ist. Die Haube ist komplett aus Metall gefertigt und mit Fumex' einfacher Schnellkupplung für Erweiterungshauben versehen.

Decken- und Bodenhalterung

Der PRX wird serienmäßig mit Wandhalterung geliefert, ist aber auch für die Decken- und Bodenmontage geeignet.

PTXA

- Decken- und Bodenhalterung
- Erhältlich in den Längen 0,5/1/1,5/2/2,2 m.
- Um 360° schwenkbar.

PTZ

- Decken- und Bodenhalterung für Ausleger.
- Erhältlich in den Längen 0,5/1/1,5/2/2,5 m.
- Um 180° schwenkbar.

